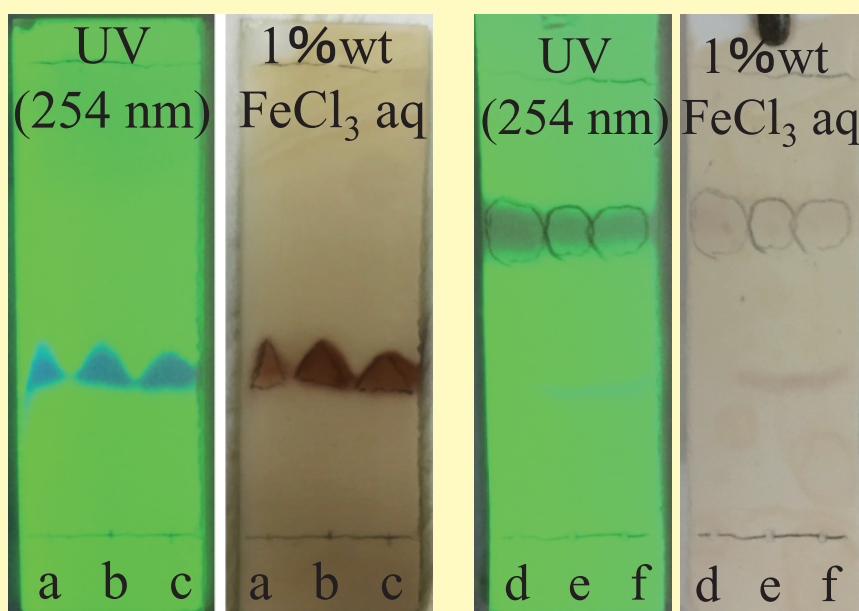


# Color Gallery

論文

## フェノールからサリチル酸の合成実験 —コルベ法の実験教材化—

佐藤和則, 井上正之



■ TLC による結晶の分析 (P358, 図 9)

a: 結晶 A, b: a と c の重ね打ち, c: 標品のサリチル酸  
d: 結晶 B, e: d と f の重ね打ち, f: 標品のフェノール



フェノール  
(標品)

生成物  
(結晶 A)

サリチル酸  
(標品)

■ろ紙上での塩化鉄(Ⅲ)水溶液による呈色 (P359, 図 11)