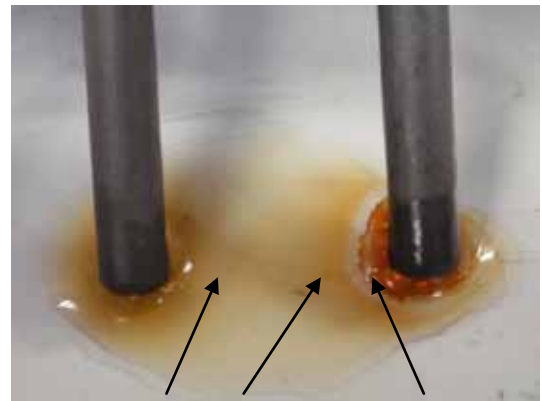


コロイドの性質 森本 裕子 東京学芸大学附属国際中等教育学校



図1 左から、硫酸銅(Ⅱ)水溶液，セッケン水，線香の煙



薄い 濃い 濃褐色ゲル状の物質が析出²⁾

図4 電気泳動の様子(5分後)(左が陽極，右が陰極)
解説



図2 透析の様子

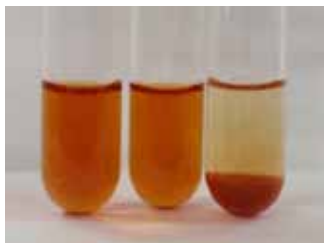


図3 左から 水酸化鉄(Ⅲ)コロイド溶液にNaCl水溶液，
CaCl₂水溶液，Na₂SO₄水溶液を加えたときの様子